





**Carta delle limitazioni per l'installazione di sonde geotermiche a circuito chiuso 1° AGGIORNAMENTO**

- Legenda**
-  Aree potenzialmente interessate da manifestazioni geotermiche, idrotermali o minerali
  -  Aree di rispetto idrogeologico di sorgenti, pozzi e acque superficiali
  -  Aree caratterizzate da frane superficiali, rotazionali, traslative e deformazioni gravitative profonde di versante (DCGPV)
  -  Aree prossime a faglie sismiche presunte attive



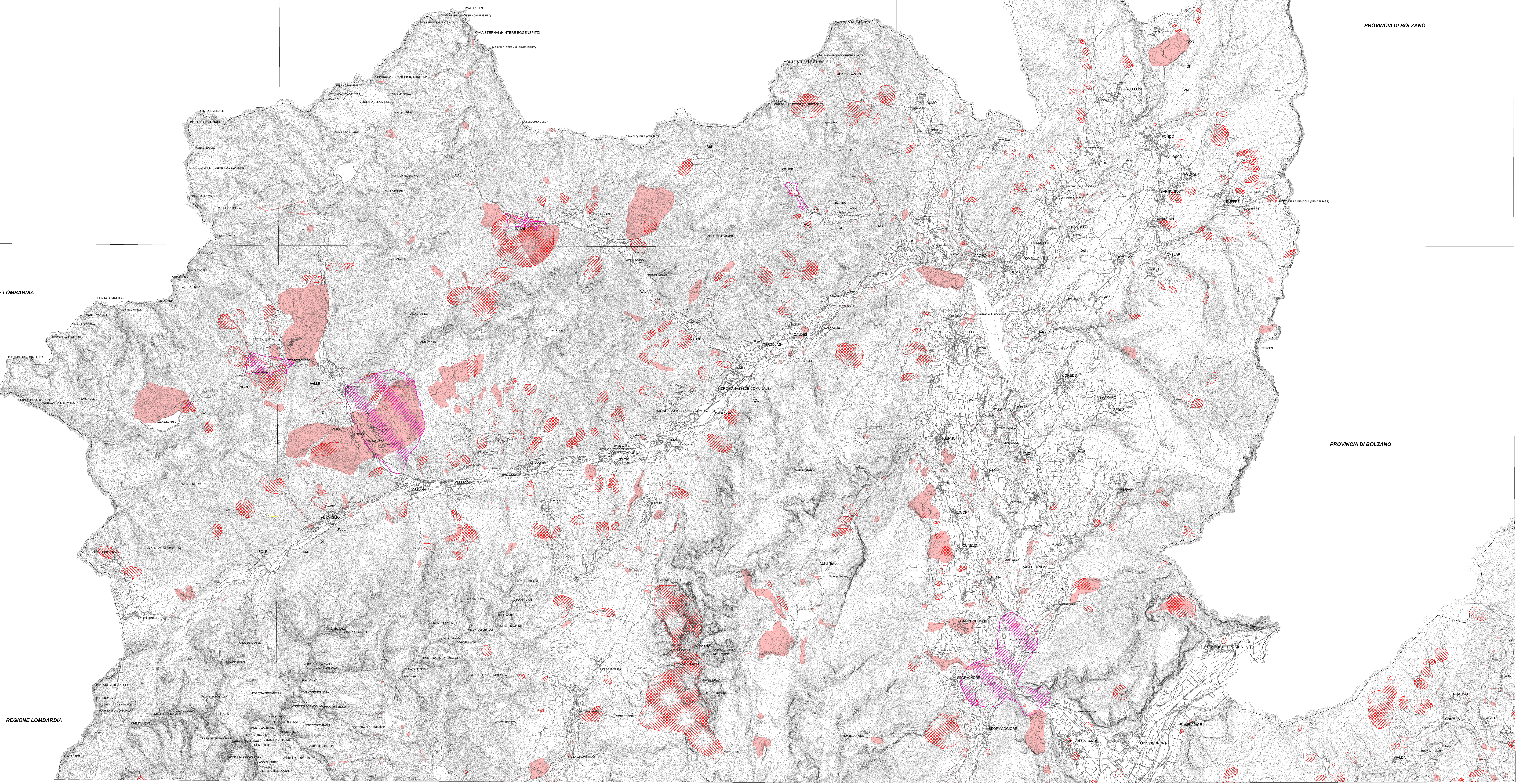
PROVINCIA DI BOLZANO

PROVINCIA DI BOLZANO

PROVINCIA DI BOLZANO

REGIONE LOMBARDIA

PROVINCIA DI BOLZANO



REGIONE LOMBARDIA