

Figure:

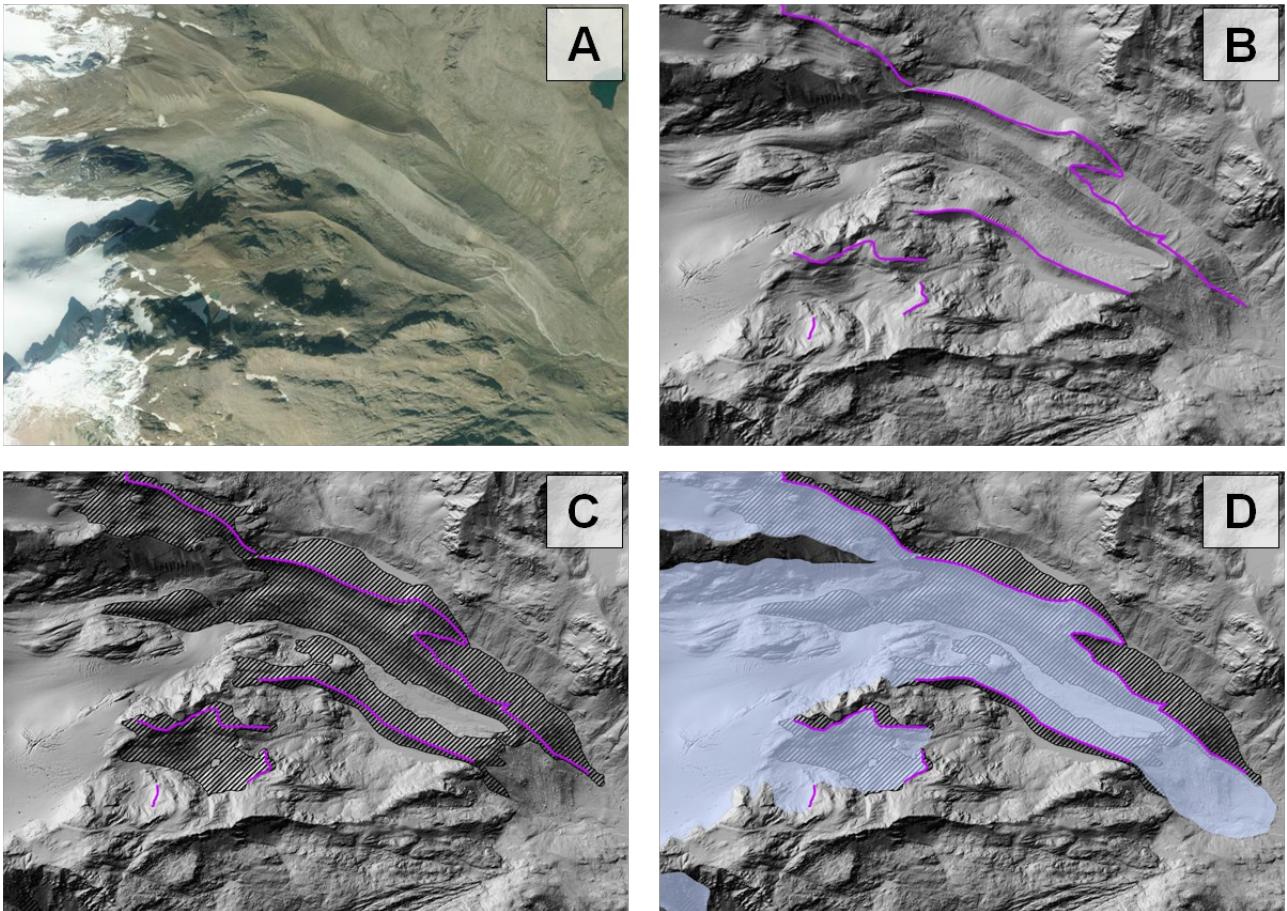


Figura 1 - Estratto dell'Ortofoto della PAT, relativo alla zona del ghiacciaio di La Mare (Gruppo Ortles – Cevedale). A) sono molto ben evidenti le morene della Piccola Età Glaciale e quelle precedenti e successive al 1850; B) esempio di delimitazione delle creste degli argini morenici della Piccola Età Glaciale; C) esempio di delimitazione dei depositi della Piccola Età Glaciale e successivi; D) ricostruzione della superficie del Ghiacciaio durante la Piccola Età Glaciale.