

SCHEDA TECNICA:	n° 01
-----------------	-------

Attrezzatura:	TENDONE TIPO “BAVARESE”
----------------------	--------------------------------

DATI TECNICI

DIMENSIONI	mt.:	12 X 60 (CAMPATE DI 5 MT.)	ALTEZZA COLMO	mt.:	5,25 colmo
ALTEZZA GRONDA	mt.:	3,00 in gronda			



NOTE TECNICHE

Tendone a doppia pendenza.
Lunghezza determinabile da moduli di mt. 5 di lunghezza.
Carico neve 85 N/mq.
Fornibile con impianto di illuminazione interno e/o con pavimentazione livellata in legno.

SCHEDA TECNICA:

n° 02

Attrezzatura: TENDONE TIPO "BAVARESE"

DATI TECNICI

DIMENSIONI	mt.:	7 x 20	ALTEZZA COLMO	mt.:	4,22 colmo
ALTEZZA GRONDA	mt.:	2,85 in gronda			



NOTE TECNICHE

Tendone a doppia pendenza.
Lunghezza determinabile da moduli di mt. 5 di lunghezza.
Carico neve 65 N/mq.
Impianto di illuminazione interno fornibile

SCHEDA TECNICA:	n° 06
-----------------	-------

Attrezzatura: GAZEBO 5 x 5
--

DATI TECNICI

DIMENSIONI	mt.:	5 x 5	ALTEZZA COLMO	mt.:	4,10
ALTEZZA GRONDA	mt.:	3,00			



NOTE TECNICHE

Gazebo di tipo non estensibile, (intelaiatura in alluminio, completo di teli laterali di cui uno con porta. E' possibile affiancarli per ottenere superfici coperte superiori.
Fornibile con impianto di illuminazione interno e/o con pavimentazione livellata in legno.

SCHEDA TECNICA:	n° 09
-----------------	-------

Attrezzatura: TAVOLE E PANCHE DA CAMPO

DATI TECNICI

DIMENSIONI TAVOLO cm.:	220 x 67 x 77,5 h.	ING. CONTENITORE cm.:	225x120x 170 h.
DIMENSIONI PANCHE cm.:	220 x 25x 48 h.	PESO CONTENITORE Kg.	1.100



NOTE TECNICHE

Completo formato da n°1 tavolo e 2 panche da campo dotati di piedi metallici richiudibili
Ogni completo è atto ad ospitare fino a 8 persone.
Il tutto è fornito in appositi contenitori metallici da 20 tavoli e 40 panche

SCHEDA TECNICA:	n° 10
-----------------	-------

Attrezzatura: BRANDINA DA CAMPO

DATI TECNICI

DIMENSIONI	mt.:	190 x 66 x 40 H.	PESO	Kg.:	
Ingombro chiusa					



NOTE TECNICHE

Brandina da campo ripiegabile di facile montaggio ed ingombro ridotto.
Viene fornita completa di custodia e sono disponibili contenitori plastici da 20 brandine.

SCHEDA TECNICA:	n° 11
-----------------	-------

Attrezzatura:	RISCALDATORI ITM – ANTARES 20
----------------------	--------------------------------------

DATI TECNICI

TIPO:	Termoventilatore	CARBURANTE :	Gasolio
PORTATA ARIA m ³ /h.:	1.750	SERBATOIO:	lt. 50
Kcal/h.:	17.200	CONSUMO:	1,5 lt./h.
ALIM. ELETTRICA:	220 Volt	PESO:	Kg. 50



note tecniche

Riscaldatore esterno per ambienti ,completo di tubo di adduzione aria calda spiralato e coibentato lung. mt. 5. il cavo elettrico di collegamento di tipo schuko da 220V.

SCHEDA TECNICA:	n° 12
-----------------	-------

Attrezzatura: RISCALDATORI A GASOLIO

DATI TECNICI

TIPO:	Termoventilatore	CARBURANTE :	Gasolio
PORTATA ARIA m ³ /h.:	7.500	SERBATOIO:	lt. 50
POTENZA TERMICA	101 Kw	CONSUMO:	1,5 lt./h.
ALIM. ELETTRICA:	220 Volt	PESO:	Kg. 150



NOTE TECNICHE

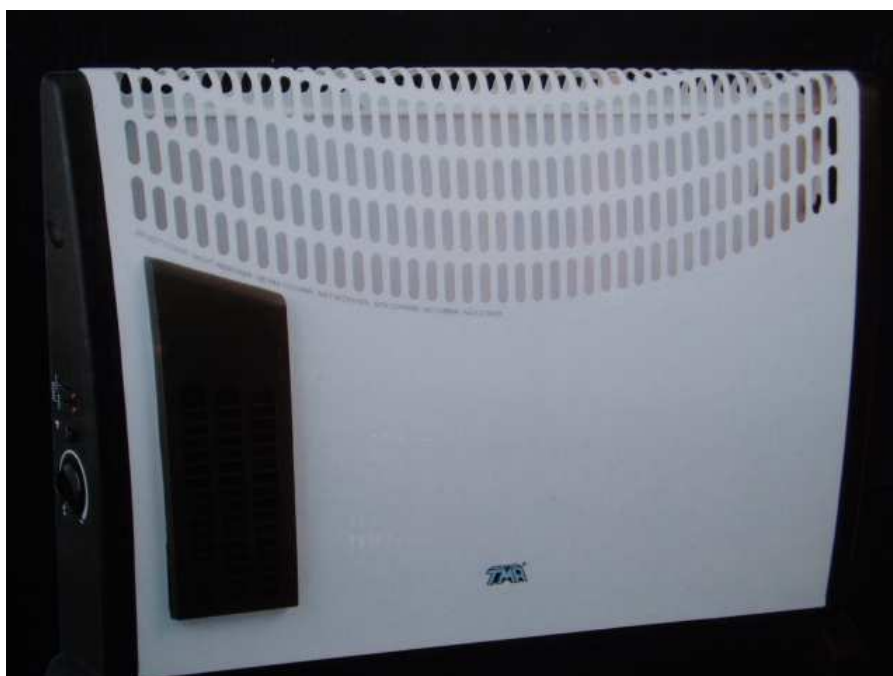
Riscaldatore esterno per ambienti, dotato di serranda tagliafuoco, completo di tubo di aspirazione di aria e 4 tubi di adduzione aria calda spiralato, lungo mt. 8.

SCHEDA TECNICA: n° 13

Attrezzatura: TERMOCONVETTORI ELETTRICI

DATI TECNICI

TIPO:	Termoconvettore	INGOMBRO Cm :	725 X 14
POTENZA:	2.000 W	PESO Kg.:	5
ALIM. ELETTRICA:	220 Volt		



NOTE TECNICHE

Termoconvettore interno per piccoli ambienti dotato di timer per regolarne l'accensione e/o lo spegnimento.

SCHEDA TECNICA:

n° 14

Attrezzatura: PALCO COPERTO

DATI TECNICI

DIMENSIONI mt.: **10 x 4 (con copertura)** SENZA COPERTURA: **modulare 2 mt x 4**



NOTE TECNICHE

Palco per manifestazioni di tipo modulare
Completo di telo perimetrale per copertura del basamento e scala di sicurezza di accesso.

SCHEDA TECNICA:

n° 15

Attrezzatura: PEDANE ELEVABILI

DATI TECNICI

DIMENSIONI mt:	Mt. 1 x 2 h. 20 cm	ALTEZZA	Da 20 a 100 cm.
PESO Kg.	20		



NOTE TECNICHE

Pedane elevabili costruite con intelaiatura in profilato di alluminio e base calpestabile in legno. Sono collegabili tra loro tramite speciali bloccaggi e sono elevabili fino al mt. di altezza.

SCHEDA TECNICA:	n° 20
-----------------	-------

Attrezzatura:	GRUPPI ELETTOGENI
----------------------	--------------------------

DATI TECNICI

MODELLO:	Atlas Copco Quas 168	INGOMBRO mm.:	3470 x 1440 h. 2330
POTENZA KVA:	165	PESO:	4.050 kg.
POTENZA KW:	150	ALIMENTAZIONE:	Gasolio
TIPO:	Statico	CAPACITA' SERBATOIO:	530 lt.
MORSETTI	RSTN + T	CONSUMO MEDIO	30lt/h.



NOTE TECNICHE

Opera a 50/60 HZ Tensione di esercizio: monofase 230/220Z – trifase 400/440 V
--

SCHEDA TECNICA:	n° 21
-----------------	-------

Attrezzatura:	GRUPPI ELETTROGENI
----------------------	---------------------------

DATI TECNICI

MODELLO:	Atlas Copco Quas 168	INGOMBRO mm.:	3112x1131 h. 1570
POTENZA KVA:	130	PESO:	2.273 kg.
POTENZA KW:	90	ALIMENTAZIONE:	Gasolio
TIPO:	Statico	CAPACITA' SERBATOIO:	310 lt.
MORSETTI	RSTN + T	Consumo medio	21 lt./h.



NOTE TECNICHE

Opera a 50/60 HZ Tensione di esercizio: monofase 230/220Z – trifase 400/440 V
--

SCHEDA TECNICA:	n° 22
-----------------	-------

Attrezzatura:	GRUPPI ELETTROGENI
----------------------	---------------------------

DATI TECNICI

MODELLO:	Atlas Copco Quas 48	INGOMBRO mm.:	2550x1000 h. 1370
POTENZA KVA:	48	PESO:	2.000 kg.
POTENZA KW:	40	ALIMENTAZIONE:	Gasolio
TIPO:	Statico	CAPACITA' SERBATOIO:	200 lt.
MORSETTI	RSTN +T Presa 63A e 32A	CONSUMO MEDIO	16 lt/h.



NOTE TECNICHE

Opera a 50/60 HZ Tensione di esercizio: monofase 230/220Z – trifase 400/440 V
--

SCHEDA TECNICA:	n° 30
-----------------	-------

Attrezzatura: CORPI ILLUMINANTI TENDONE

MODELLO:	Lampadario tendone	ENTRATA:	2 P + T x 16 A.
CAPACITA' :	Fino a 6 lampade	INGOMBRO mm.:	1300 x 580 - h. 1.700
POTENZA :	2x36 Watt ciascuna	PESO:	Kg. 20



NOTE TECNICHE

Supporto per lampade da illuminazione tendone.
Viene fissati alla trave centrale del tendone tramite apposite catenelle

SCHEDA TECNICA: n° 31

Attrezzatura:

MODELLO	Arc Luce Apollo	INGOMBRO mm.:	600 x 500
TIPO:	Portatile	PESO:	Kg. 6
POTENZA:	400 Watt		



NOTE TECNICHE

Faro portatile con base di fissaggio

SCHEDA TECNICA: n° 32

Attrezzatura: QUADRO ELETTRICO GRANDE

MODELLO	WEST ELETTRIC	INGOMBRO mm.:	1300 x 580 - h. 700
TIPO:	Portatile	PESO:	70 Kg.
ENTRATA:	1 da 3P+N+T x 125 A		



NOTE TECNICHE

Quadro elettrico da campo, da impiegare quale quadro generale per la derivazione delle linee di alimentazione elettrica secondaria.

Uscite: 2 da 3 P + N + T x 63A
3 da 3 P + N + T x 32A
6 da 2 P + T x 32A
12 da 2 P + T x 16 A

Il quadro elettrico è completo di differenziali di sicurezza e prese CE IP 54.
Alloggiato in apposito contenitore e dotato di ruote per la movimentazione

SCHEDA TECNICA: n° 33

Attrezzatura: QUADRI ELETTRICI MEDI

DATI TECNICI

Tipo	32 A	Tipo	16 A
INGOMBRO mm.:	600 x 500 - h. 750	INGOMBRO mm.:	600 x 500 - h. 750
ENTRATA:	1 da 3P+N+T x A	ENTRATA:	1 da 2P +T x 32 A
PESO:	40 Kg.	PESO:	40 Kg.



Tipo 32A



Tipo 16A

NOTE TECNICHE

Tipo 32A	Tipo 16A
Quadro elettrico da campo da impiegare per la distribuzione di energia elettrica.	Quadro elettrico da campo da impiegare per la distribuzione di energia elettrica.
Uscite: 6 da 3P + N + T x 32A	Uscite: 12 da 2P + T x 16 A
Il quadro elettrico è completo di differenziali di sicurezza e prese CE IP 54. Alloggiato in apposito contenitore e dotato di ruote per la movimentazione	Il quadro elettrico è completo di differenziali di sicurezza e prese CE IP 54. Alloggiato in apposito contenitore e dotato di ruote per la movimentazione

SCHEDA TECNICA: n° 34

Attrezzatura: QUADRI ELETTRICO PICCOLO (volante)

MODELLO	WEST ELETTRIC	INGOMBRO mm.:	1300 x 580 - h. 700
TIPO:	Portatile	PESO:	8 Kg.
ENTRATA:	1 da 3P+N+T x 32 A		



NOTE TECNICHE

Da impiegare per la distribuzione di energia elettrica.

Uscite: n°6 da 2 P + T x 16 A.

Quadro elettrico completo di differenziale di sicurezza e prese CE IP 56.

SCHEDA TECNICA:	n° 35
-----------------	-------

Attrezzatura:	CAVI ELETTRICI
----------------------	-----------------------

DATI TECNICI

TIPOLOGIA:	Monofase	TIPOLOGIA:	Trifase
INGOMBRO mm.:	600 x 500 - h. 750	INGOMBRO mm.:	600 x 500 - h. 750
TIPO 2P +T	DA 16 e 32 A	TIPO 3P +N+T	Da 32 A, 63A e 125A
LUNGHEZZA:	20/30 mt:	LUNGHEZZA:	10/20 mt



NOTE TECNICHE

Prolunghe elettriche di vario tipo e misura Ce IP 56 dotate di prese maschio/Femmina alle estremità.
Guaine in neoprene con spessore e seconda della portata (da 3 x 2,5 mm² a 5 x 90 mm²)

SCHEDA TECNICA:	n° 36
-----------------	-------

Attrezzatura: **PREFABBRICATI USO WC**

DATI TECNICI

TIPO:	Edilcamp	ALLACCIO SCARICO	pvc Ø100
	7 vani Wc più 4 lavandini	ALIMENT. ELETTR. :	Ce 2P+T da 16A
DIMENSIONI mm:	7.325 x 2.435 X 2.600		



note tecniche

Prefabbricato ad uso servizio igienico predisposto per allacciamento a rete fognaria. Il prefabbricato è diviso in 2 vani, ciascuno con entrata indipendente. Ogni locale è composto da antibagno e 4 vani Wc, ognuno dotato di finestrella. Nell'antibagno sono installati 2 lavandini, un termoconvettore e degli appendiabiti. Completo di illuminazione interna ed esterna, All'esterno, su appositi alloggiamenti possono essere installati specifici pannelli dotati di 6 lavandini e relativi specchi. I prefabbricati possono essere collegati in serie con altri prefabbricati dello stesso tipo o con prefabbricati tipo doccia.

SCHEDA TECNICA: **n° 37**

Attrezzatura: **PREFABBRICATI USO DOCCIA**

DATI TECNICI

TIPO:	6 vani doccia	ALLACCIO SCARICO	pvc Ø100
DIMENSIONI mm:	7.325 x 2.435 X 2.600	ALIMENT. ELETTR. :	Ce 2P+T da 16A e 32A



note tecniche

Prefabbricato ad uso doccia predisposto per allacciamento a rete fognaria Il prefabbricato è diviso in tre vani, due anteriori e uno posteriore (Caldaia) ciascuno con entrata indipendente.

Anteriormente ogni locale è composto da antibagno e 3 box doccia ciascuno.

Nell'antibagno sono installati un termoconvettore, un radiatore e degli appendiabiti.

Nel vano posteriore è alloggiata la centrale termica, alimentata a gasolio con una potenza di Kw

Completo di illuminazione interna ed esterna

I prefabbricati possono essere collegati in serie con altri prefabbricati dello stesso tipo o con prefabbricati tipo Wc.

SCHEDA TECNICA: **n° 38**

Attrezzatura: PREFABBRICATI USO DORMITORIO

DATI TECNICI

TIPO:	2 vani con 8 posti letto	ALIMENTAZIONE ELETT:	Ce 2P+T da 16A
DIMENSIONI mm:	7.325 x 2.435 x 2.600		



Vista esterna



Vista interna

Note tecniche

Monoblocco prefabbricato composto da due vani separati e dotati di accesso indipendente. Ogni vano e' completo di 4 posti letto (a castello), armadietti, comodino ed impianto di riscaldamento.

Completo di illuminazione interna ed esterna, l'impianto elettrico è a norma Ce con presa di allaccio esterna tipo

Il monoblocco è dotato di blocchi d'angolo per il trasporto su camion e di agganci posti superiormente alla struttura per l'eventuale sollevamento. sono inoltre presenti due tasche posizionate sulla barra inferiore per consentirne la movimentazione tramite uso di muletti.

SCHEDE TECNICHE: n° 40

Attrezzatura: **PREFABBRICATI USO UFFICIO**

DATI TECNICI

TIPO:	Segreteria	DIMENSIONI mm:	7.325 x 2.435 X 2.600
VANI:	Vano unico	ALIMENT. ELETTR. :	Ce 2P+T da 16A



note tecniche

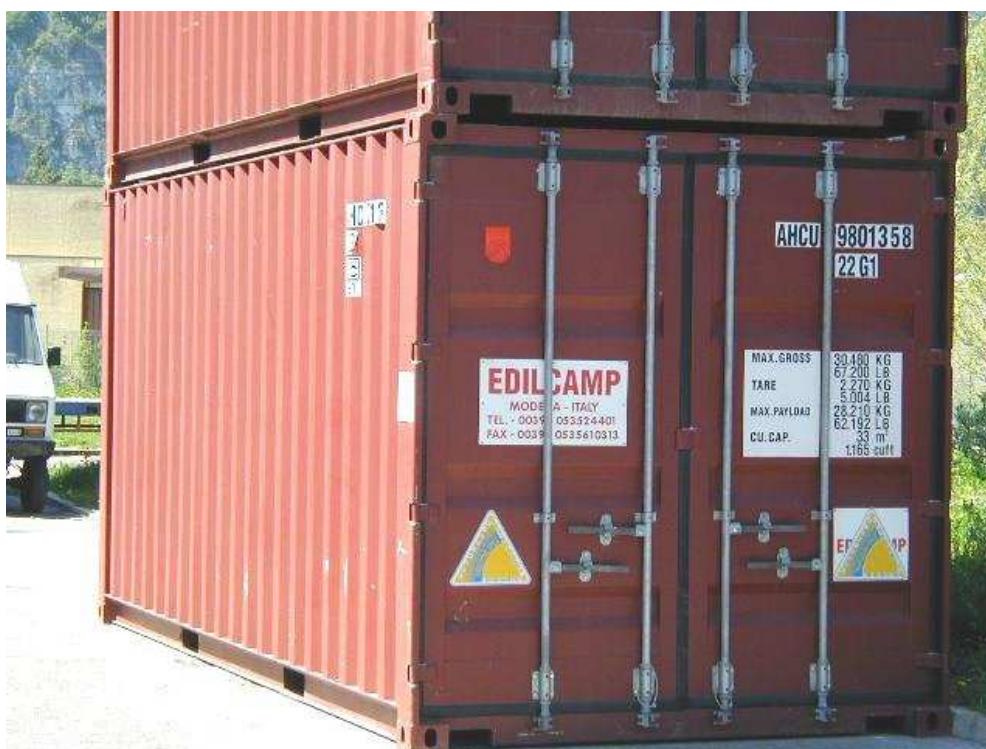
Prefabbricato dotato di ampia finestratura atto ad essere utilizzato come ufficio / segreteria

SCHEDA TECNICA:	n° 41
-----------------	-------

Attrezzatura:	CONTAINER
----------------------	------------------

DATI TECNICI

TIPO :	SENZA PIEDINI	PESO TOTALE Kg.:	30.480
DIMENSIONI mm.:	7.450 x 2.500	CARICO UTILE Kg.:	28.280
ALTEZZA mm.:	2.735	TRASPORTO:	Su camion



note tecniche

Container ISO 20 Piedi in metallo, dotato di blocchi d'angolo, agganci superiori e tasche su barra inferiore per facilitarne la movimentazione.

Peso a vuoto Kg. 2.270 volume 33 mc.

Prodotto dalla ditta EDILCAMP viene impiegato per il trasporto/stoccaggio di materiali ed attrezzature.