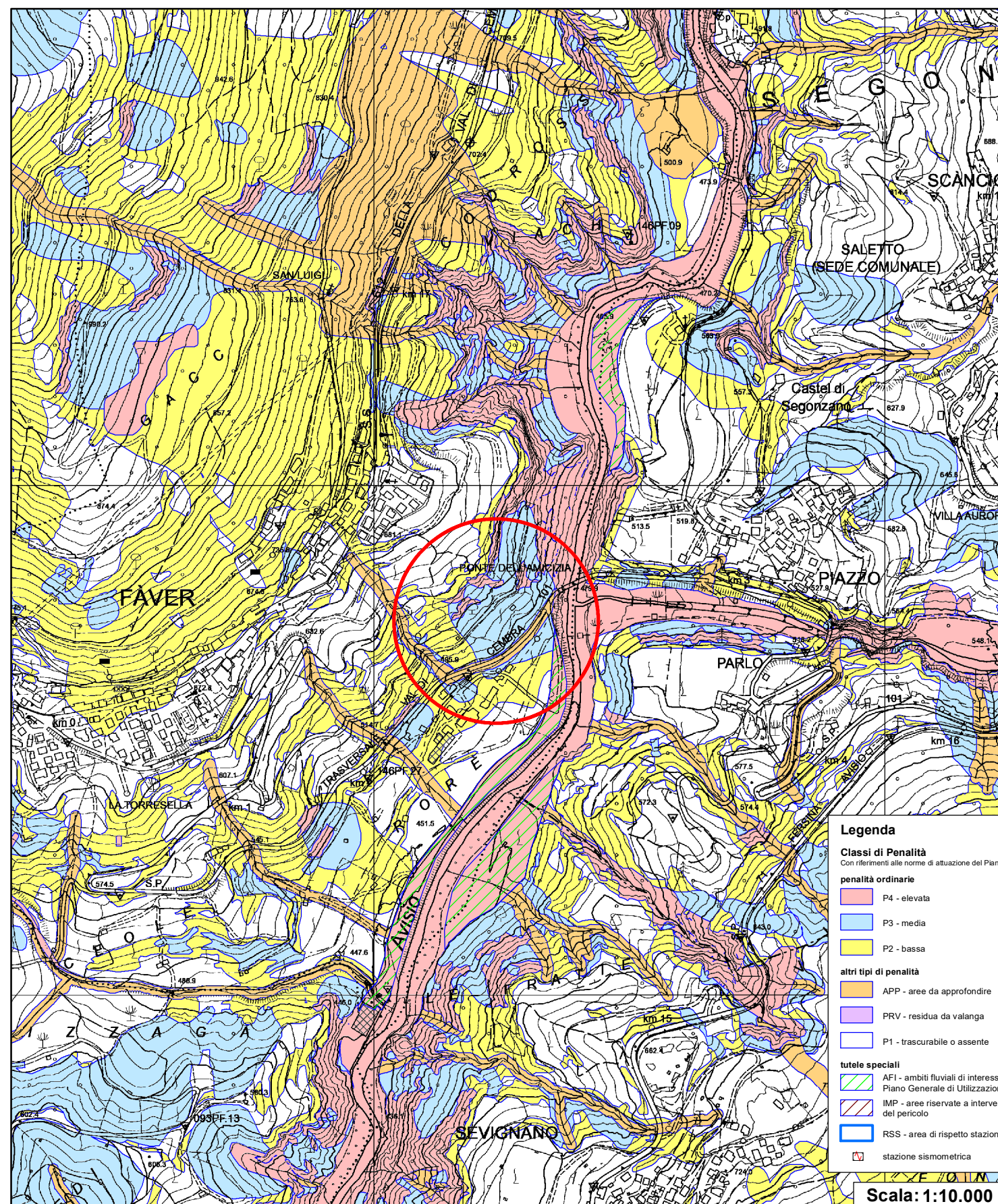




PROVINCIA AUTONOMA DI TRENTO

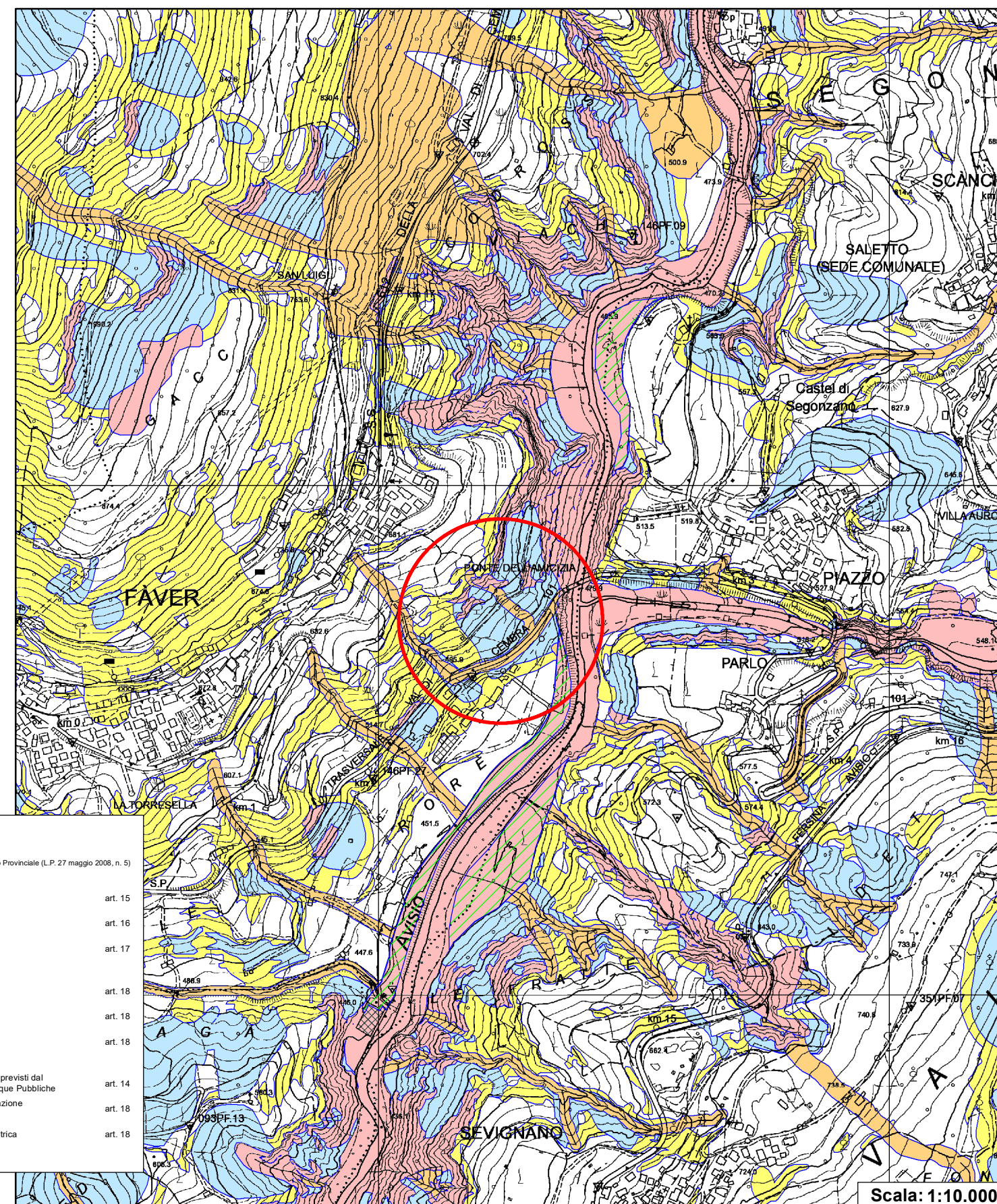
Dipartimento territorio e trasporti, ambiente, energia, cooperazione

Estratto CARTA DI SINTESI DELLA PERICOLOSITA'
1° aggiornamento 2023



Legenda	
Classi di Penalità	
Con riferimenti alle norme di attuazione del Piano Urbanistico Provinciale (L.P. 27 maggio 2008, n. 5)	
penalità ordinaria	
P4 - elevata	art. 15
P3 - media	art. 16
P2 - bassa	art. 17
altri tipi di penalità	
APP - aree da approfondire	art. 18
PRV - residua da valanga	art. 18
P1 - trascurabile o assente	art. 18
tutele speciali	
AF1 - ambiti fluviali di interesse idraulico previsti dal Piano Generale di Utilizzazione delle Acque Pubbliche	art. 14
IMP - aree riservate a interventi di mitigazione del pericolo	art. 18
RSS - area di rispetto stazione sismometrica	art. 18
stazione sismometrica	

Scala: 1:10.000



Scala: 1:10.000

in vigore (delibera G.P. 1317/2020)

Comune di ALTAVALLE

proposta di aggiornamento