

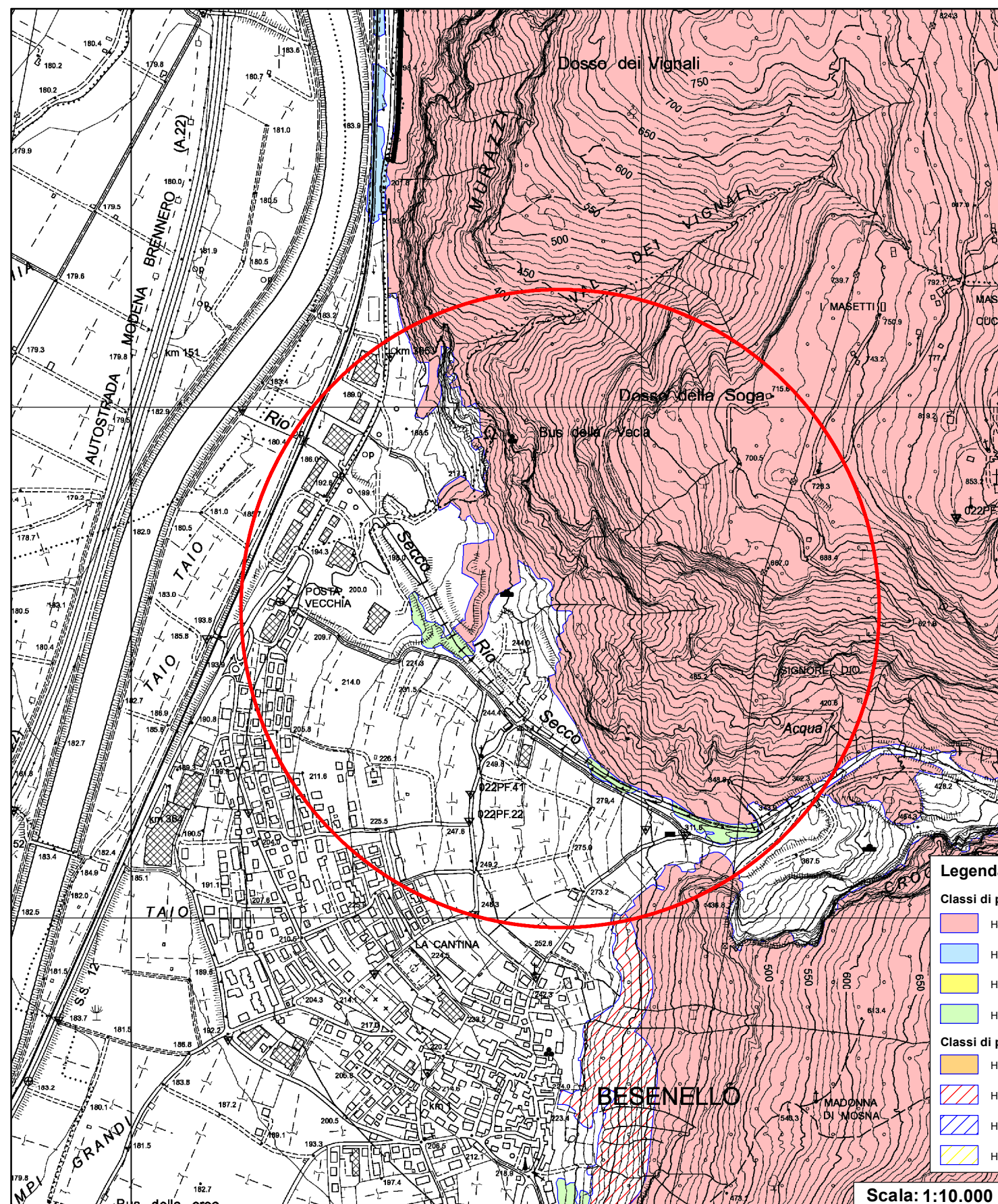


PROVINCIA AUTONOMA DI TRENTO

Dipartimento Protezione Civile, Foreste e Fauna

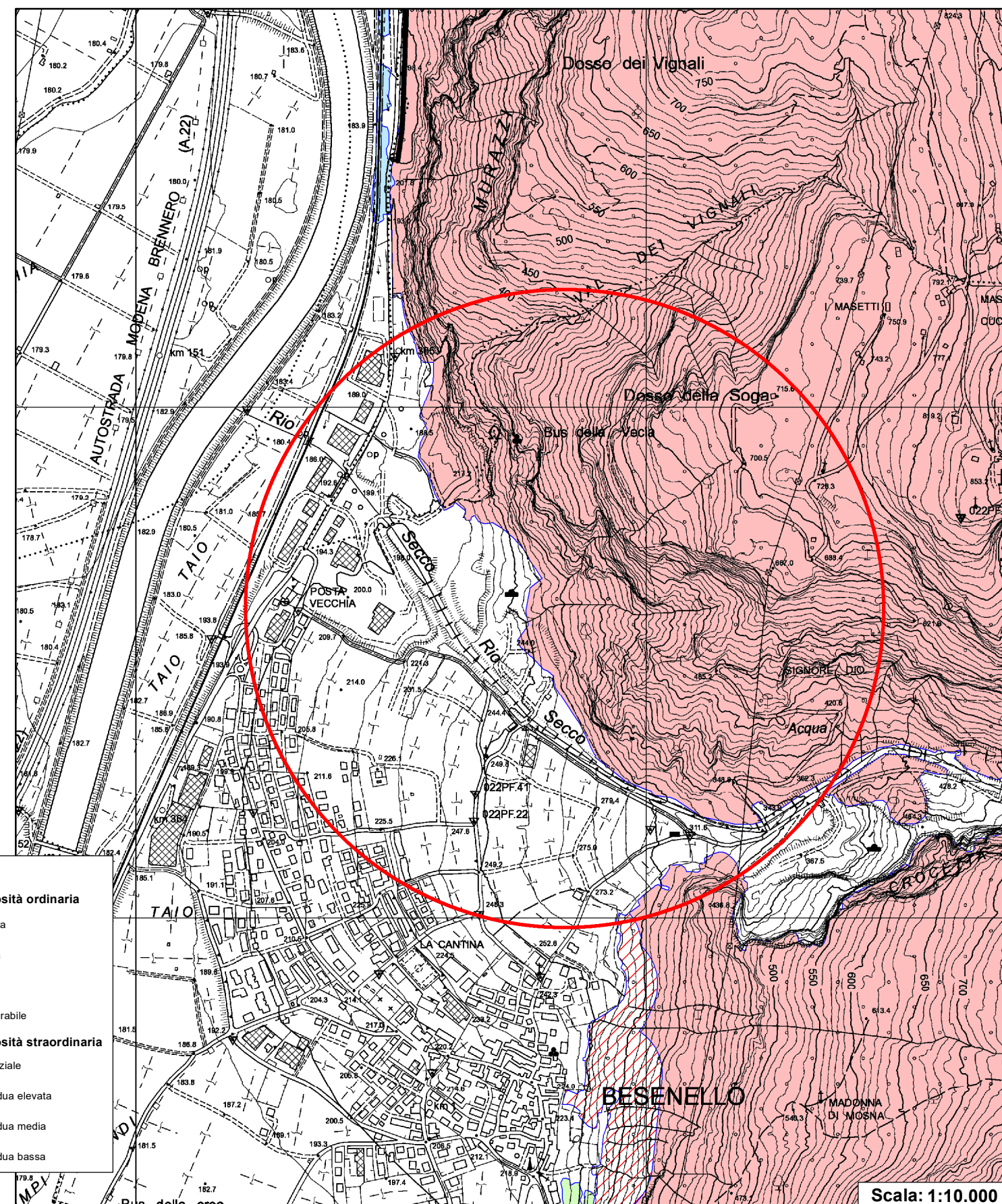
Estratto CARTA DELLA PERICOLOSITA' - INCENDI BOSCHIVI (Servizio Foreste)

1° aggiornamento 2023



in vigore (delibera G.P. 1307/2020)

Comune di BESENELLO



proposta di aggiornamento