

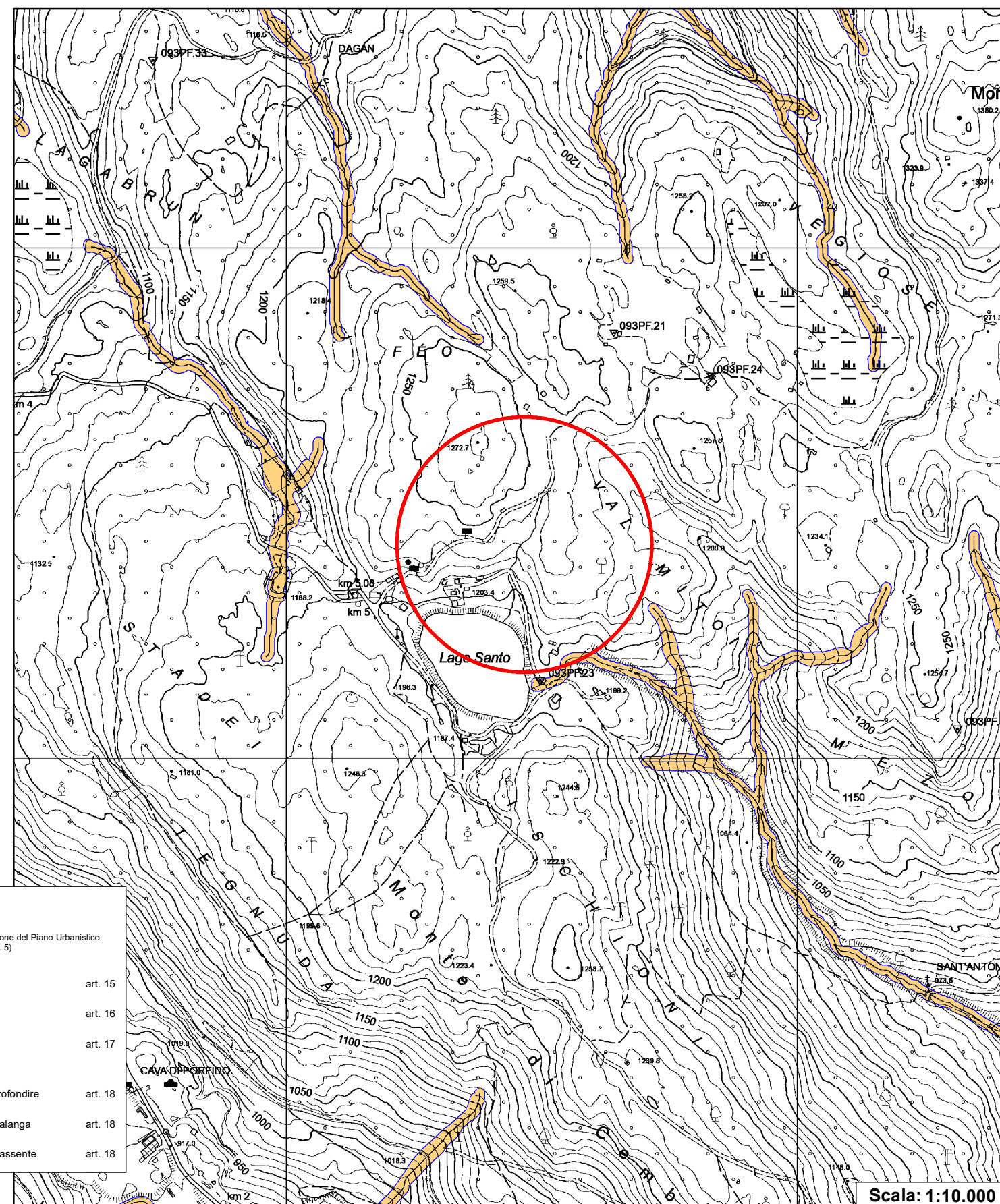
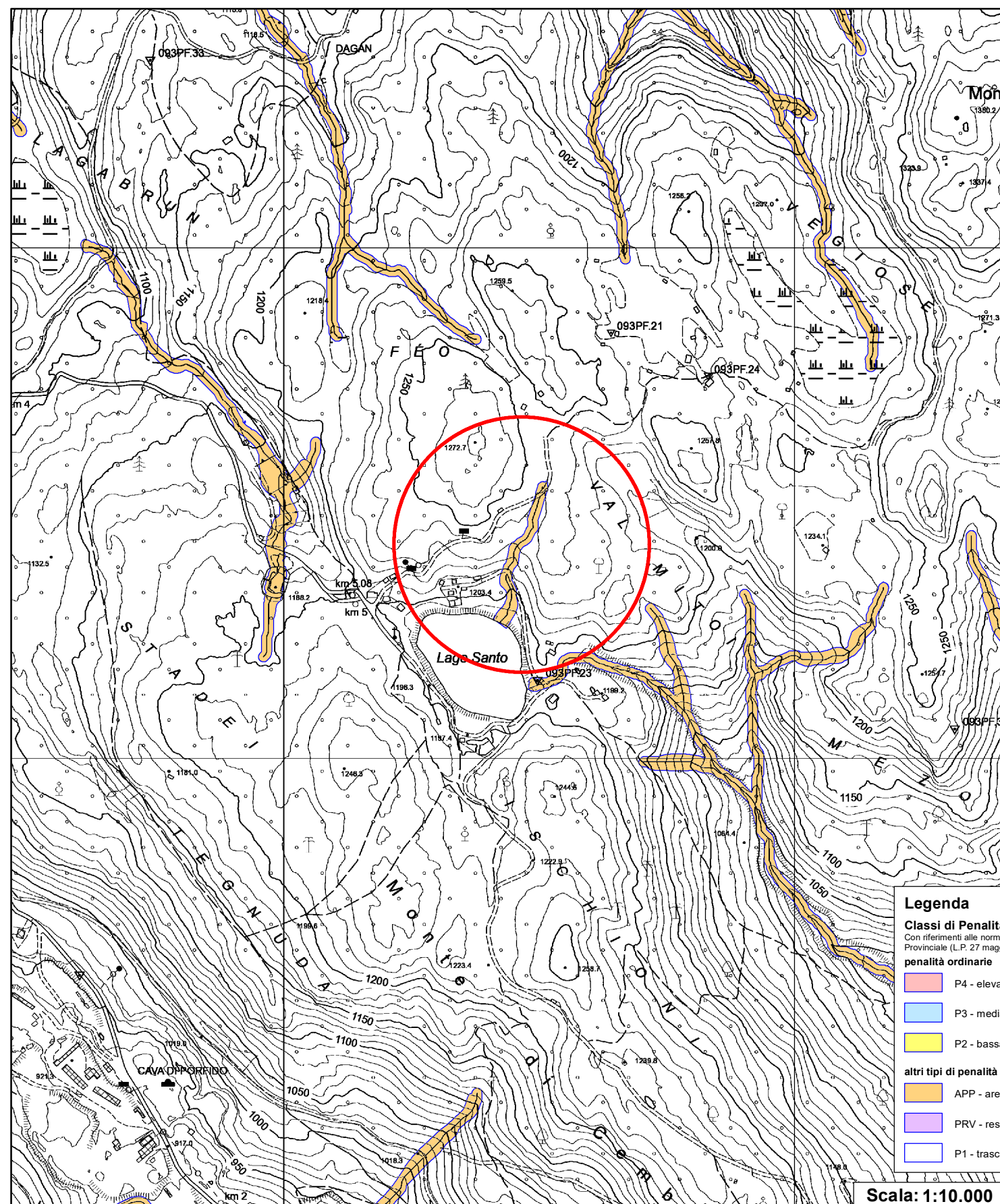


PROVINCIA AUTONOMA DI TRENTO

Dipartimento Protezione Civile, Foreste e Fauna

Estratto CARTA DI SINTESI DELLA PERICOLOSITA' - TORRENTIZIA (Servizio Bacini Montani)

1° aggiornamento 2023



in vigore (delibera G.P. 1317/2020)

Comune di CEMBRA LISIGNAGO

proposta di aggiornamento