

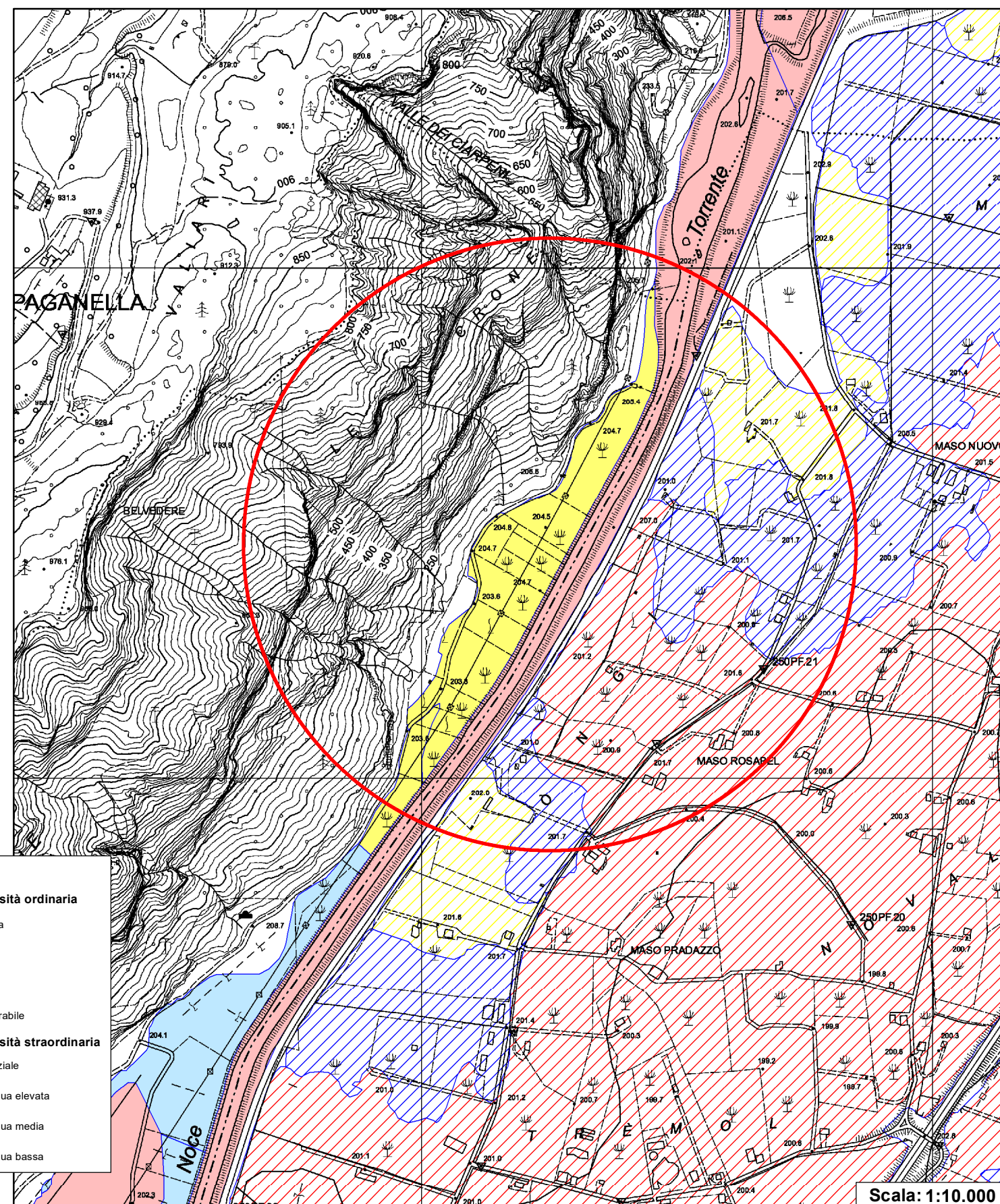
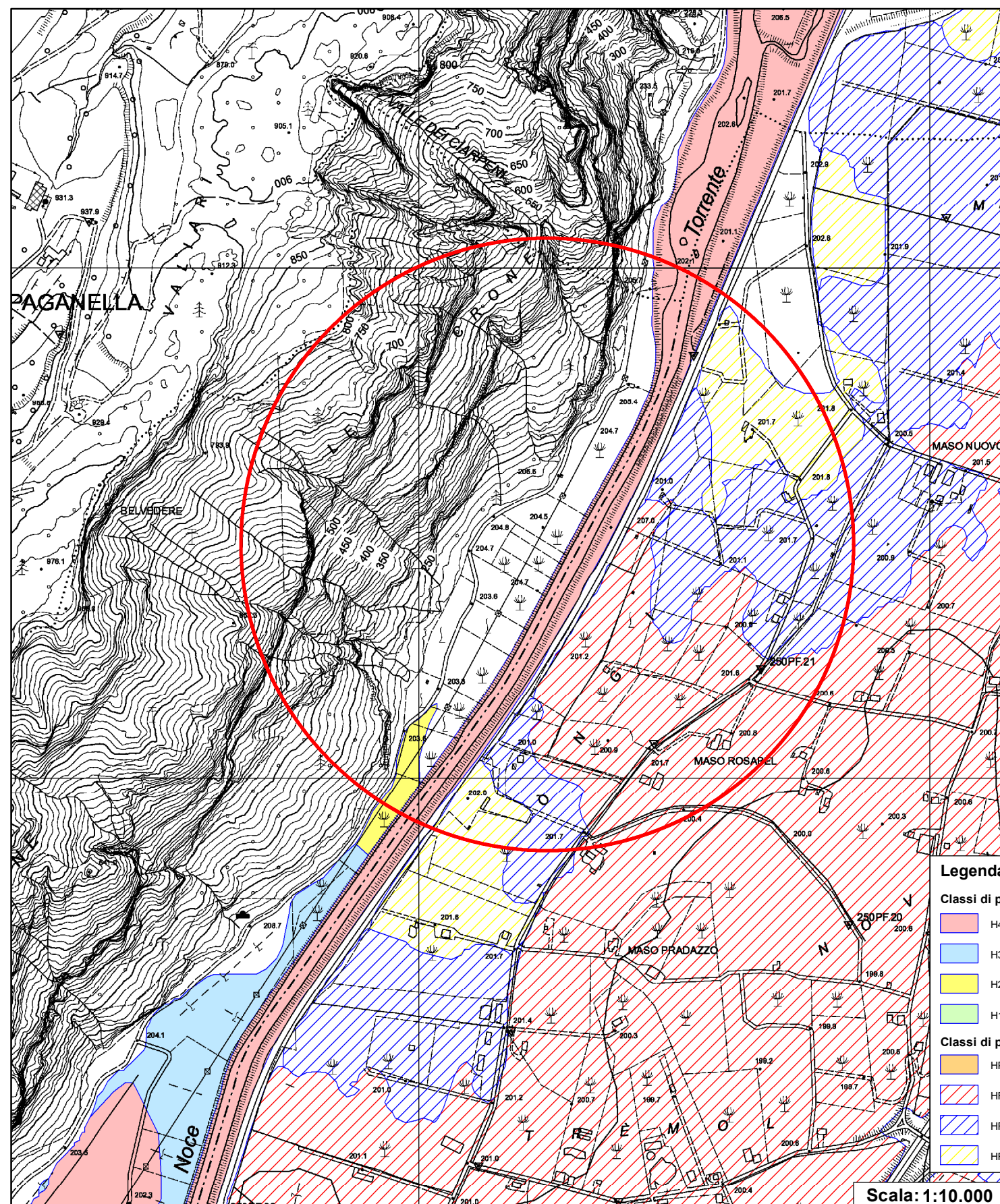


PROVINCIA AUTONOMA DI TRENTO

Dipartimento Protezione Civile, Foreste e Fauna

Estratto CARTA DELLA PERICOLOSITA' - FLUVIALE e LACUALE (Servizio Bacini Montani)

1° aggiornamento 2023



in vigore (delibera G.P. 1307/2020)

Comune di MEZZOLOMBARDO

proposta di aggiornamento