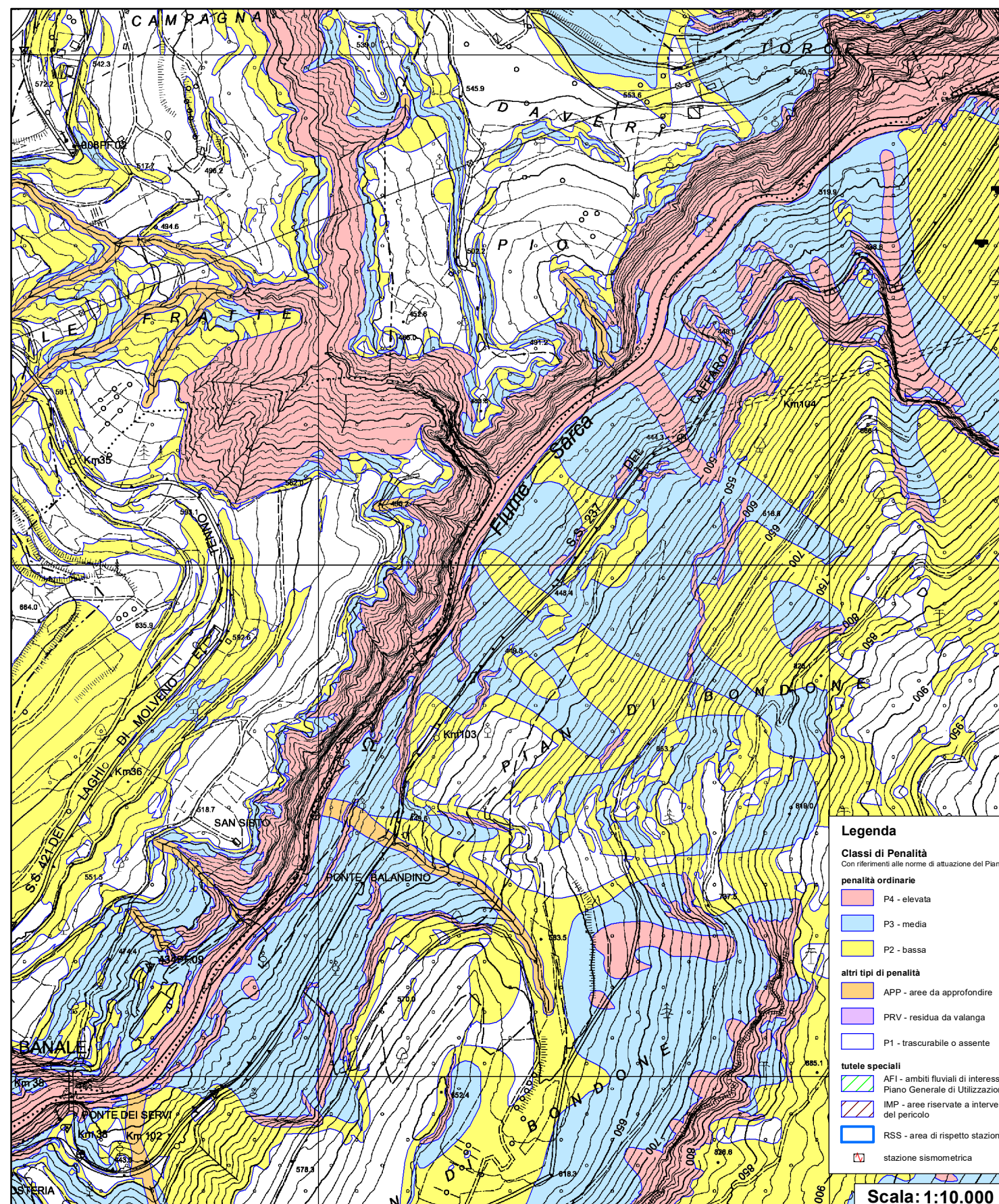




PROVINCIA AUTONOMA DI TRENTO

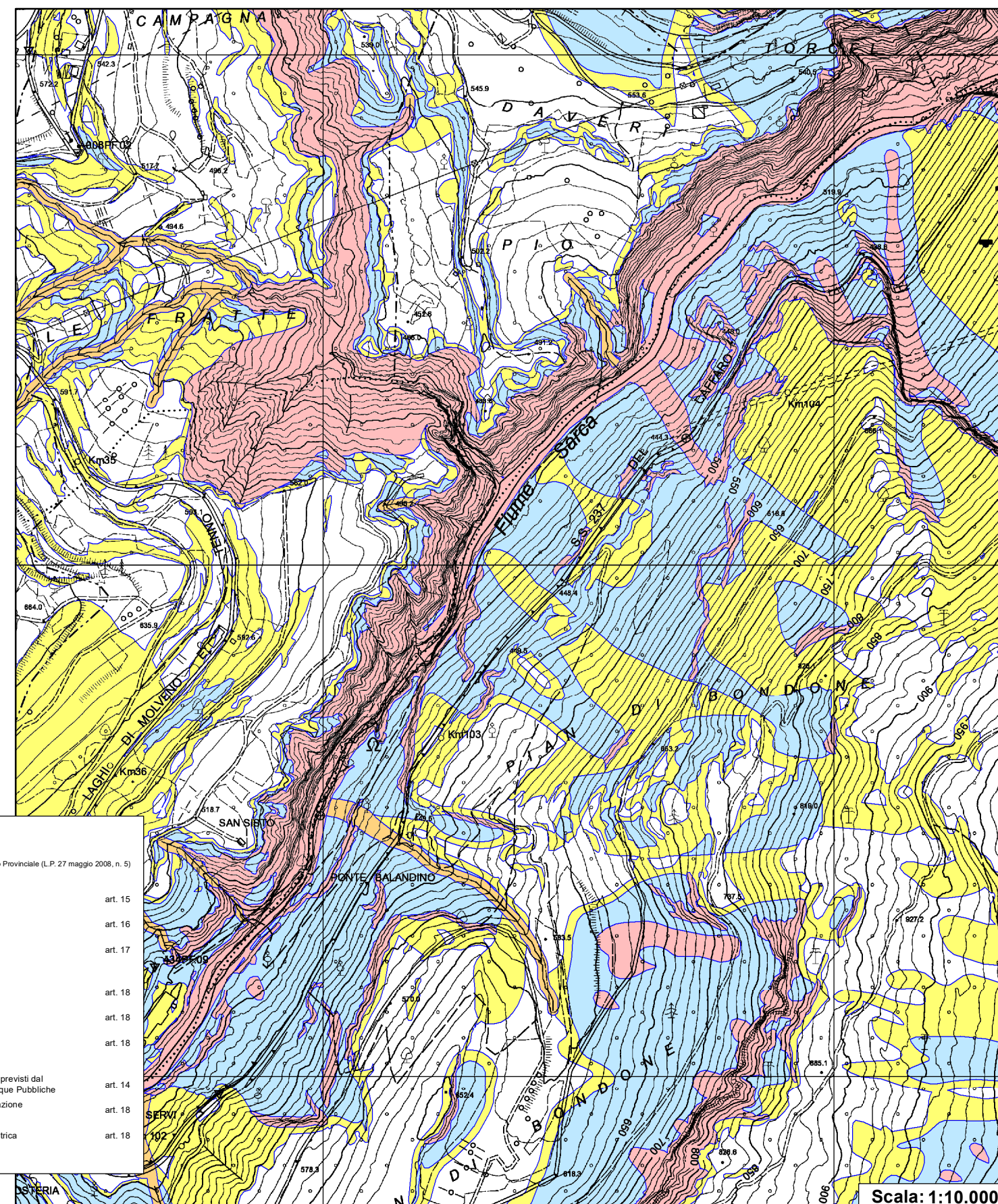
Dipartimento territorio e trasporti, ambiente, energia, cooperazione

Estratto CARTA DI SINTESI DELLA PERICOLOSITA'
1° aggiornamento 2023



| Legenda | |
|---|---------|
| Classi di Penalità | |
| Con riferimenti alle norme di attuazione del Piano Urbanistico Provinciale (L.P. 27 maggio 2008, n. 5) | |
| penalità ordinarie | |
| P4 - elevata | art. 15 |
| P3 - media | art. 16 |
| P2 - bassa | art. 17 |
| altri tipi di penalità | |
| APP - aree da approfondire | art. 18 |
| PRV - residua da valanga | art. 18 |
| P1 - trascurabile o assente | art. 18 |
| tutele speciali | |
| AF1 - ambiti fluviali di interesse idraulico previsti dal Piano Generale di Utilizzazione delle Acque Pubbliche | art. 14 |
| IMP - aree riservate a interventi di mitigazione del pericolo | art. 18 |
| RSS - area di rispetto stazione sismometrica | art. 18 |
| stazione sismometrica | |

Scala: 1:10.000



Scala: 1:10.000

in vigore (delibera G.P. 1317/2020)

Comune di STENICO

proposta di aggiornamento