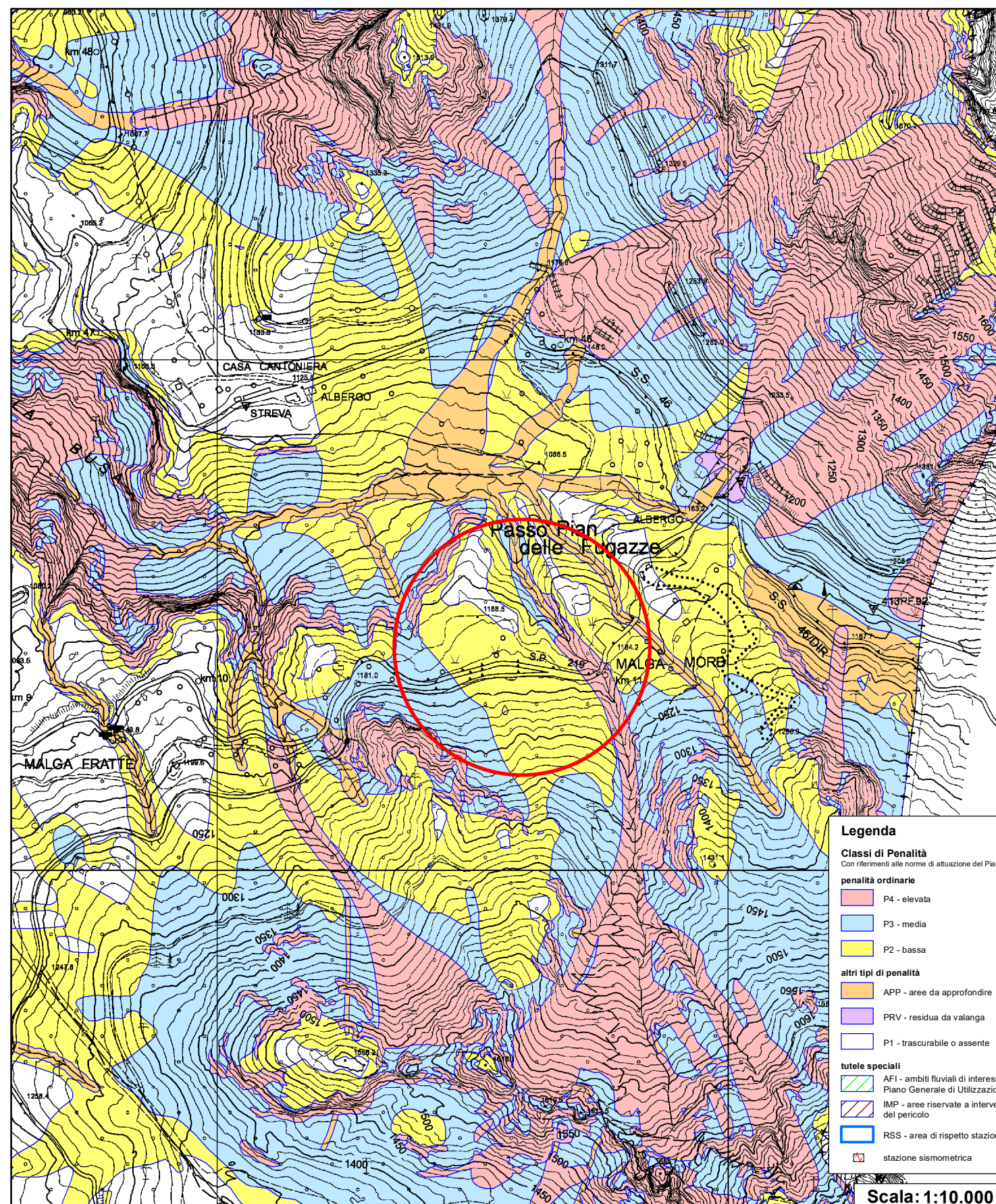




PROVINCIA AUTONOMA DI TRENTO

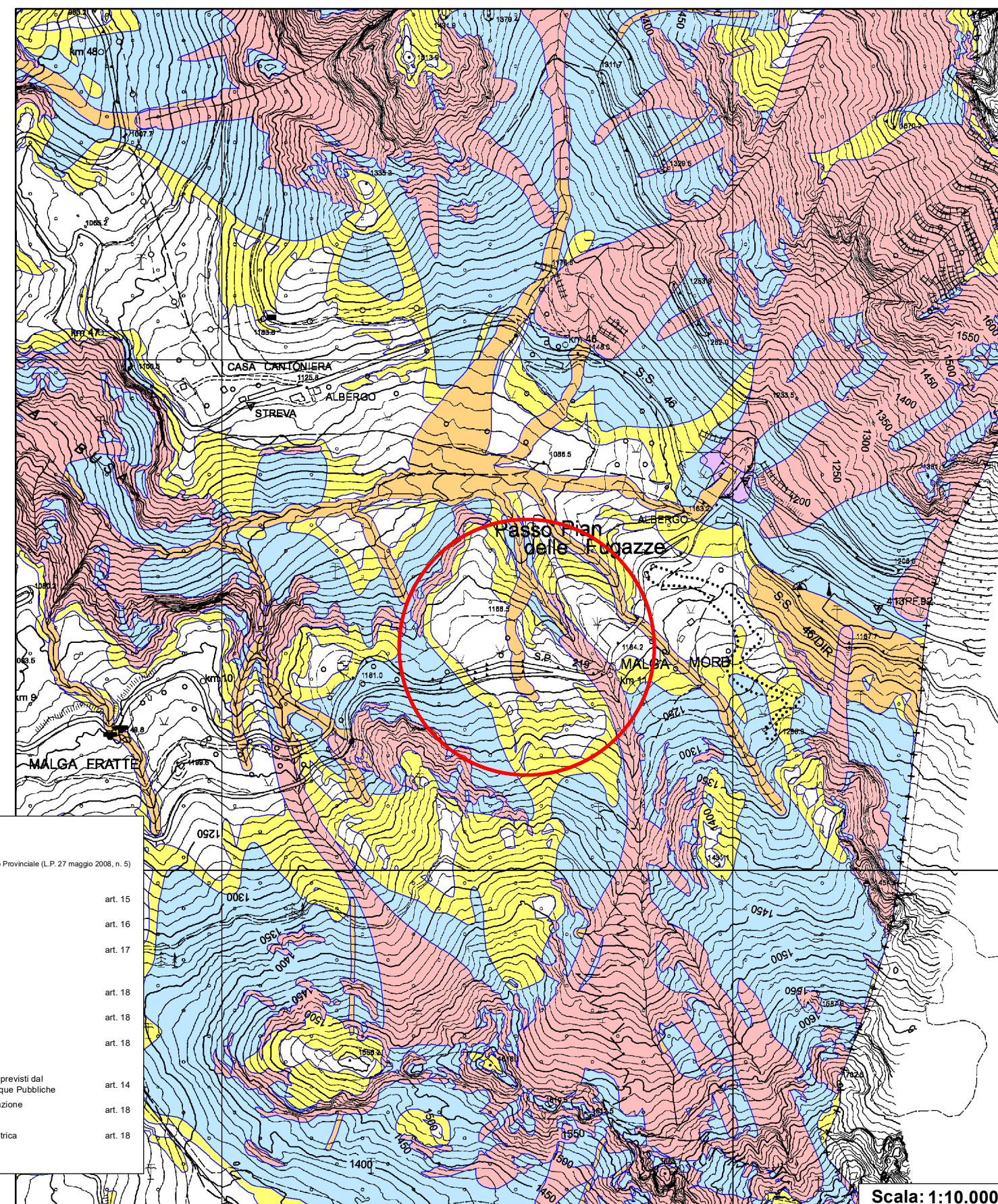
Dipartimento territorio e trasporti, ambiente, energia, cooperazione

Estratto CARTA DI SINTESI DELLA PERICOLOSITA'
1° aggiornamento 2023



Legenda	
Classi di Penalià	
Con riferimenti alle norme di attuazione del Piano Urbanistico Provinciale (L.P. 27 maggio 2008, n. 5)	
penalià ordinarie	
	P4 - elevata art. 15
	P3 - media art. 16
	P2 - bassa art. 17
altri tipi di penalià	
	APP - aree da approfondire art. 18
	PRV - residua da valanga art. 18
	P1 - trascurabile o assente art. 18
tutele speciali	
	AF1 - ambiti fluviali di interesse idraulico previsti dal Piano Generale di Utilizzazione delle Acque Pubbliche art. 14
	IMP - aree riservate a interventi di mitigazione del pericolo art. 18
	RSS - area di rispetto stazione sismometrica art. 18
	stazione sismometrica

Scala: 1:10.000



Scala: 1:10.000

in vigore (delibera G.P. 1317/2020)

Comune di VALLARSA

proposta di aggiornamento